

## CORTE/CUT

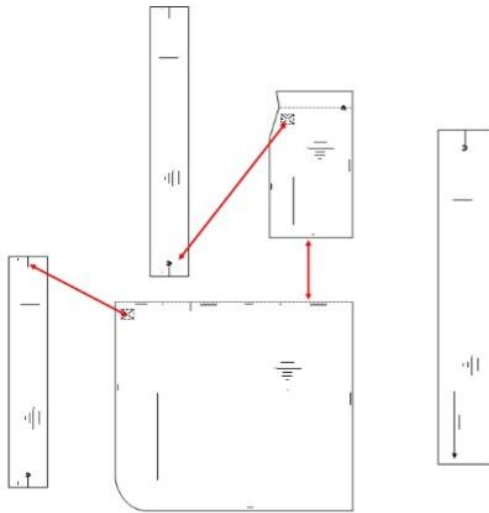
- 1.- Pieza delantera superior. 1 Corte con tela doblada
- 2.- Pieza delantera inferior. 1 Corte con tela doblada
- 3.- Tirantes superiores. 2 Cortes
- 4.- Tirantes de amarre. 2 Cortes
- 5.- Lazo de cintura. (Medidas en el molde)  
—Entretela, piezas 3,4,5 (dobles parte inferior)

- 1.— Upper front piece. 1 Cut with folded fabric
- 2.— Lower front piece. 1 Cut with folded fabric
- 3.— Upper straps. 2 cuts
- 4.— Tie-down straps. 2 cuts
- 5.— Waist tie. (Measurements in the mold)  
—Use Interlining, for parts 3,4,5

## INSTRUCCIONES/INSTRUCTIONS

Genero: Tela estampada  
Entretela

Genre: Printed fabric  
Interlining



## CONFECCION/MAKING

- A.— Recoger y ajustar a pieza superior
- B.— Doblar vista superior  
—Armar los tirantes y el lazo de cintura
- C.— Aplicar los tirantes superiores y de amarre

- A.— make a pick up and fit it to the top piece
- B.— Fold the top piece view  
—Arming the straps, tops and waist
- C.— Apply the straps, tops and waist

## TELA Y CONSUMO/GENDER TOTAL

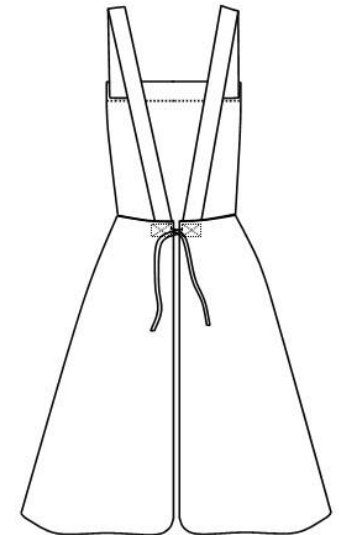
Para la T-S (1,15 mts.) aprox.  
Tirantes, (55 cms.) aprox. Superiores y cintura  
Cortes, en tela de 1,50 mts de ancho

For the T-S (1.15 mts.) Approx.  
Straps, (55 cms.) Approx. Upper and waist  
Cuts, in fabric 1.50 meters wide



**CODIGO  
904**

**DELANTAL ADULTO  
/ ADULT APRON**



TALLAS/SIZES

**S M L XL XXL**

- Adquiere Patrones Digitales. Descarga e imprime en casa.
- Matrices para Maquinas Bordadoras. Encuentra PES, JEFF, XXX
- Patrones Impresos, adquiere tus compras online con despachos a todo Chile.
- Encuentra puntos de ventas mas cercanos. Servicios, Articulos y mas en un solo lugar.

[www.puntopatrones.com](http://www.puntopatrones.com)



Punto Patrones





- PATRONES INCLUYEN 1 CENTIMETRO DE COSTURA PARA CORTAR Y ARMAR
- CONFIGURE SU IMPRESORA AL MISMO FORMATO DE HOJA QUE ELIGIO
- PATTERNS INCLUDE 1 CENTIMETER OF SEWING TO CUT AND ASSEMBLE
- CONFIGURE YOUR PRINTER TO THE SAME PAPER FORMAT YOU CHOOSE



## ARMADO DE LAS HOJAS POR TALLAS PAPER ASSEMBLY

